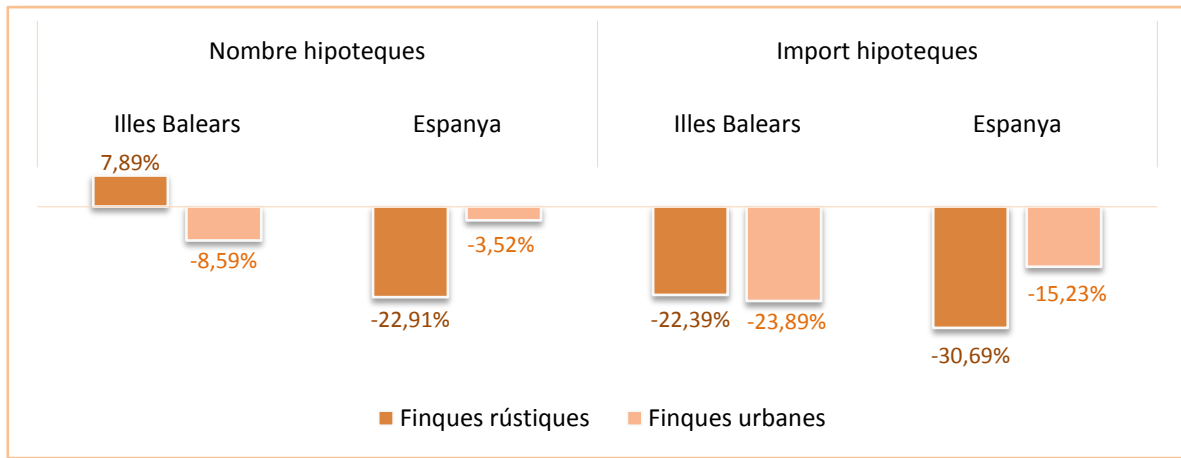


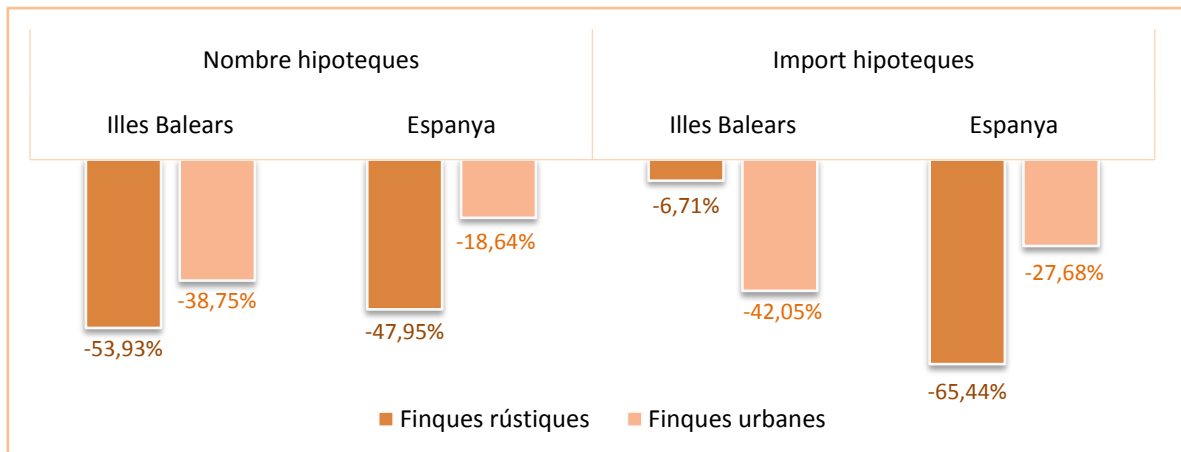
Principals resultats

- » El nombre de **finques rústiques i urbanes** hipotecades a les Illes Balears durant el mes de desembre de 2010 disminueix un -7,45% respecte del mes de novembre i se situa en 1.528 hipoteques. En relació amb el mes de desembre de l'any anterior la disminució és del -40,34%.
- » L'**import mitjà** de les hipoteques que s'han constituït durant aquest mes, si es consideren les finques rústiques i les urbanes i tots els tipus d'entitat financera, és de 156,4 milers d'euros i representa una reducció del -17,65% respecte del mes de novembre, i del -0,16% respecte del mes de desembre de 2009.
- » S'han hipotecat 936 **habitatges**, un -37,52% menys que durant el mes de desembre de 2009, per un **import mitjà** de 122,2 milers d'euros, la qual cosa significa una davallada interanual del -34,67%. En conjunt, el nombre total de **finques urbanes** hipotecades experimenta, en relació amb el mes de desembre de l'any passat, una disminució del -38,75%. L'import mitjà d'aquestes hipoteques registra també una baixada interanual del -5,38% i se situa en 157,9 milers d'euros.

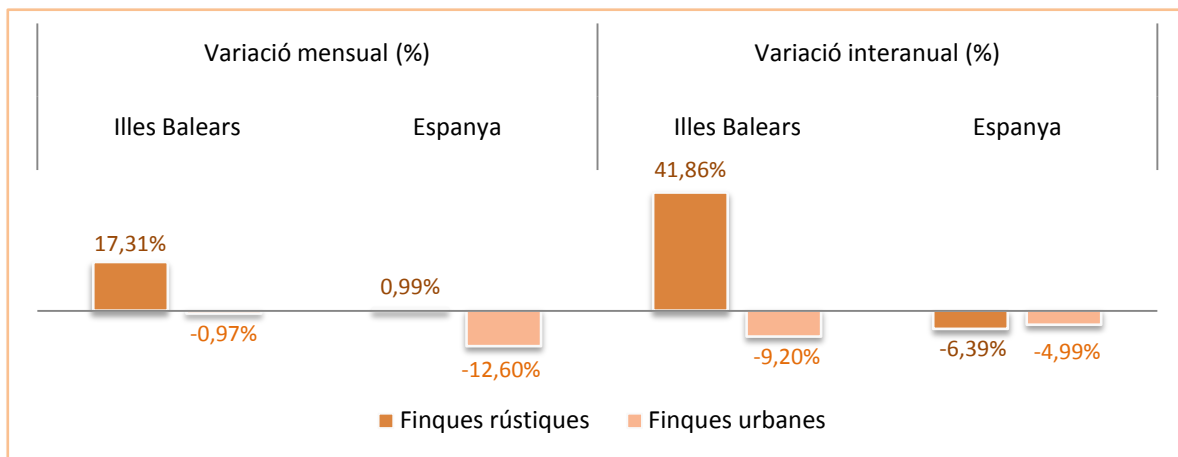
Taxes de variació mensual del nombre i de l'import de les hipoteques: Illes Balears i Espanya (%)



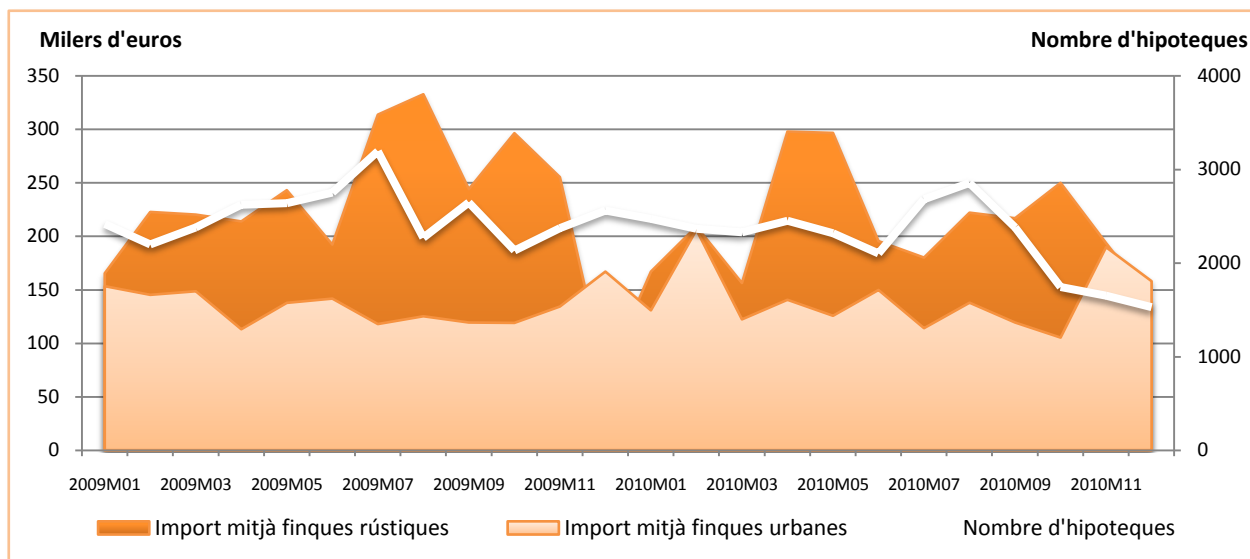
Taxes de variació interanual del nombre i de l'import de les hipoteques: Illes Balears i Espanya (%)



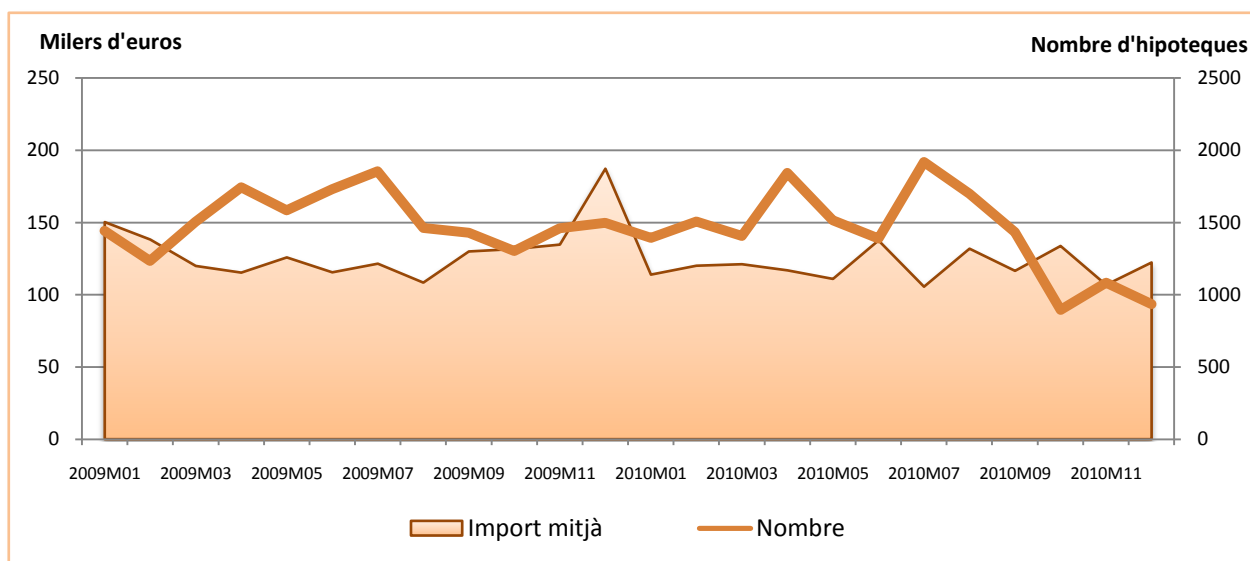
Variació mensual i interanual del nombre d'hipoteques cancel·lades a les Illes Balears i a Espanya (%)



Evolució mensual del nombre i de l'import mitjà de les hipoteques a les Illes Balears



Evolució mensual del nombre i de l'import dels habitatges hipotecats a les Illes Balears



Nombre d'hipoteques constituïdes a les Illes Balears i a Espanya per naturalesa de la finca i tipus d'entitat financera (nombre d'hipoteques i %)

	Desembre de 2010		Variació mensual (%)		Variació interanual (%)	
	Illes Balears	Espanya	Illes Balears	Espanya	Illes Balears	Espanya
Total rústiques i urbanes	1.528	64.231	-7,45	-4,43	-40,34	-20,33
Banc	570	24.518	-9,52	1,98	-49,20	-16,57
Caixa d'estalvis	769	31.685	-1,16	-8,91	-41,92	-24,97
Altres entitats	189	8.028	-22,22	-4,18	64,35	-10,83
Finques rústiques	123	2.412	7,89	-22,91	-53,93	-47,95
Banc	39	717	11,43	-29,98	-80,50	-53,47
Caixa d'estalvis	64	1.065	0,00	-16,67	30,61	-44,85
Altres entitats	20	630	33,33	-23,82	11,11	-45,78
Finques urbanes	1.405	61.819	-8,59	-3,52	-38,75	-18,64
Banc	531	23.801	-10,76	3,40	-42,41	-14,52
Caixa d'estalvis	705	30.620	-1,26	-8,62	-44,71	-24,02
Altres entitats	169	7.398	-25,88	-2,03	74,23	-5,65

Import de les hipoteques constituïdes a les Illes Balears i a Espanya per naturalesa de la finca i tipus d'entitat financera (milers d'euros i %)

	Desembre de 2010		Variació mensual (%)		Variació interanual (%)	
	Illes Balears	Espanya	Illes Balears	Espanya	Illes Balears	Espanya
Total rústiques i urbanes	239.018	7.005.645	-23,79	-16,18	-40,43	-31,51
Banc	81.587	2.955.598	-27,47	-13,00	-37,27	-31,09
Caixa d'estalvis	131.480	3.129.026	-13,74	-21,87	-49,17	-35,59
Altres entitats	25.951	921.021	-46,73	-3,69	107,13	-14,90
Finques rústiques	17.126	358.684	-22,39	-30,69	-6,71	-65,44
Banc	6.578	134.822	-22,05	-31,16	-30,18	-72,61
Caixa d'estalvis	8.663	130.369	-27,60	-35,72	45,21	-67,83
Altres entitats	1.885	93.493	13,35	-21,33	-36,53	-33,49
Finques urbanes	221.892	6.646.961	-23,89	-15,23	-42,05	-27,68
Banc	75.009	2.820.776	-27,91	-11,88	-37,82	-25,70
Caixa d'estalvis	122.817	2.998.657	-12,56	-21,13	-51,40	-32,66
Altres entitats	24.066	827.528	-48,85	-1,19	151,76	-12,12

Nombre d'hipoteques cancel·lades a les Illes Balears i a Espanya per naturalesa de la finca i tipus d'entitat financera (nombre d'hipoteques i %)

	Desembre de 2010		Variació mensual (%)		Variació interanual (%)	
	Illes Balears	Espanya	Illes Balears	Espanya	Illes Balears	Espanya
Total rústiques i urbanes	979	38.953	0,00	-12,20	-7,12	-5,04
Banc	400	13.513	-2,68	-15,11	-22,18	-6,49
Caixa d'estalvis	474	19.652	0,21	-9,08	2,60	-4,50
Altres entitats	105	5.788	10,53	-15,27	34,62	-3,37
Finques rústiques	61	1.332	17,31	0,99	41,86	-6,39
Banc	24	477	0,00	0,63	20,00	-2,85
Caixa d'estalvis	31	482	47,62	-2,82	93,75	-12,84

Altres entitats	6	373	-14,29	6,88	-14,29	-1,58
Finques urbanes	918	37.621	-0,97	-12,60	-9,20	-4,99
Banc	376	13.036	-2,84	-15,60	-23,89	-6,62
Caixa d'estalvis	443	19.170	-1,99	-9,22	-0,67	-4,27
Altres entitats	99	5.415	12,50	-16,46	39,44	-3,49

Més informació disponible al web de l'IBESTAT

- [Hipoteques](#)

Informació metodològica

La periodicitat de l'estadística sobre hipoteques és mensual i les dades són provisionals.

Aquesta estadística proporciona informació relativa al nombre de béns immobles que s'han hipotecat, a l'import d'aquestes hipoteques i al nombre de finques rústiques i urbanes que han cancel·lat les hipoteques.

La font d'informació és l'Institut Nacional d'Estadística (INE), que, a la vegada, obté la informació de les dades sobre hipoteques immobiliàries que facilita el Col·legi de Registradors de la Propietat i Mercantils d'Espanya.

Contacte

- info@ibestat.caib.es